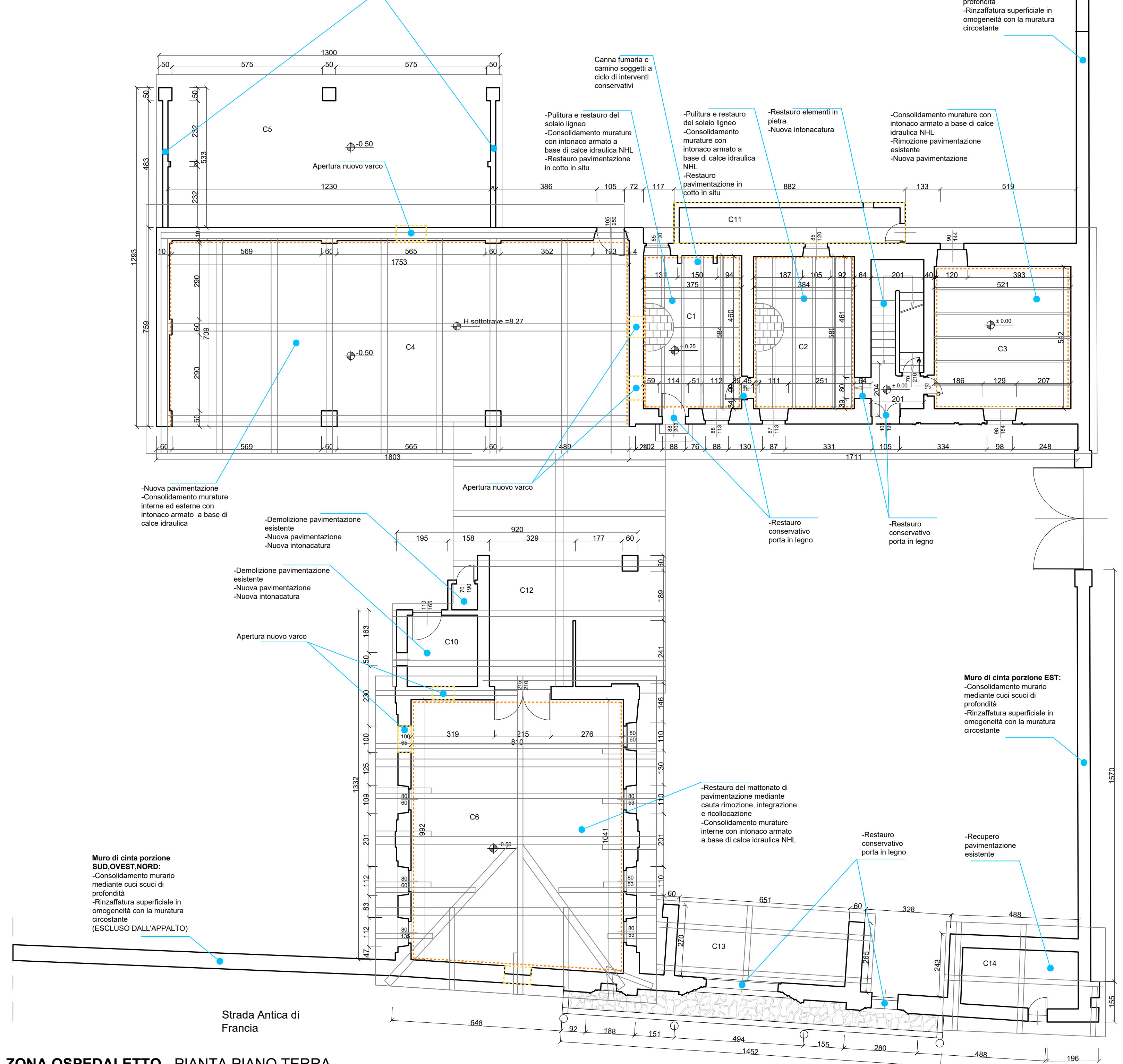
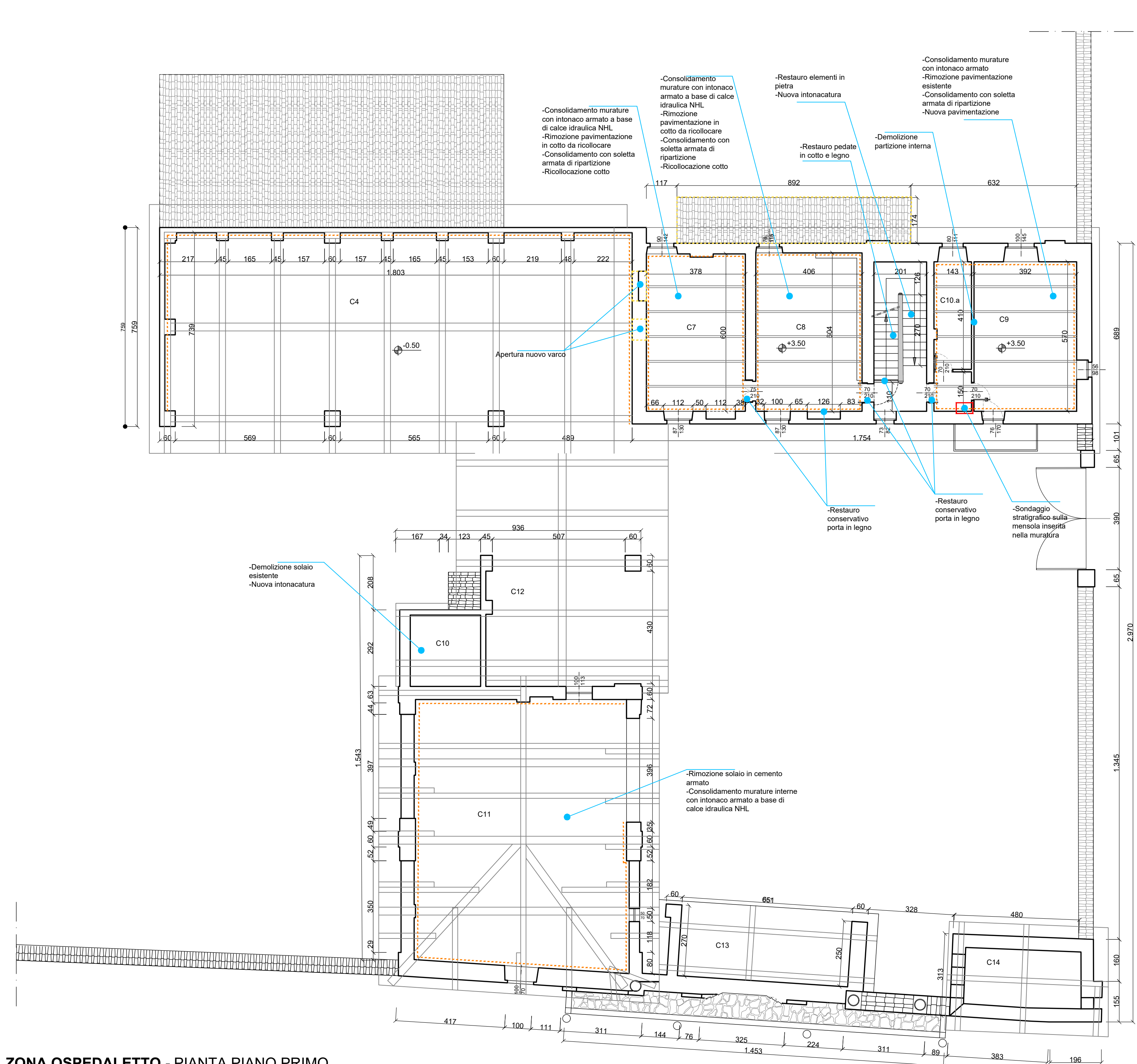
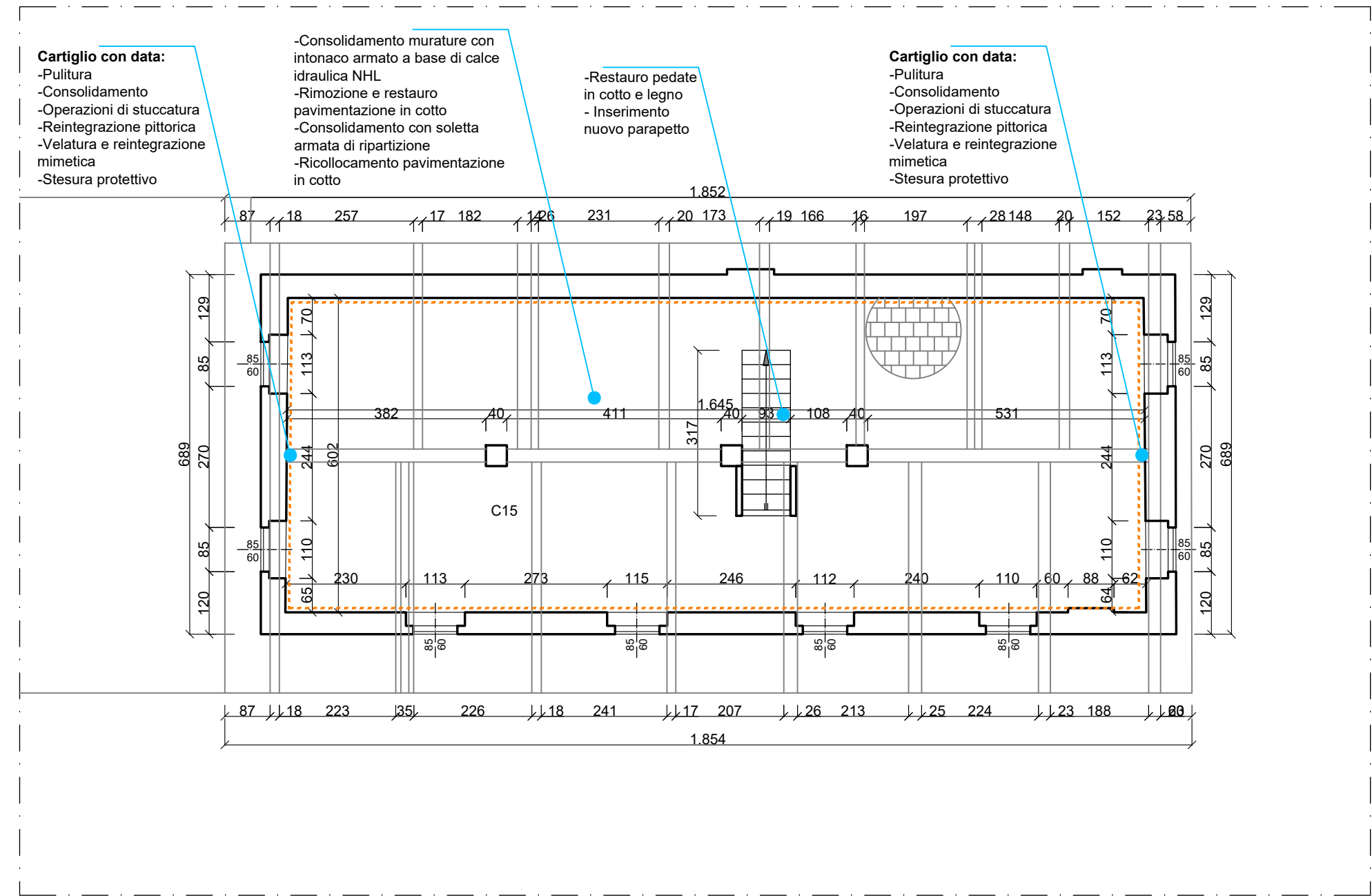
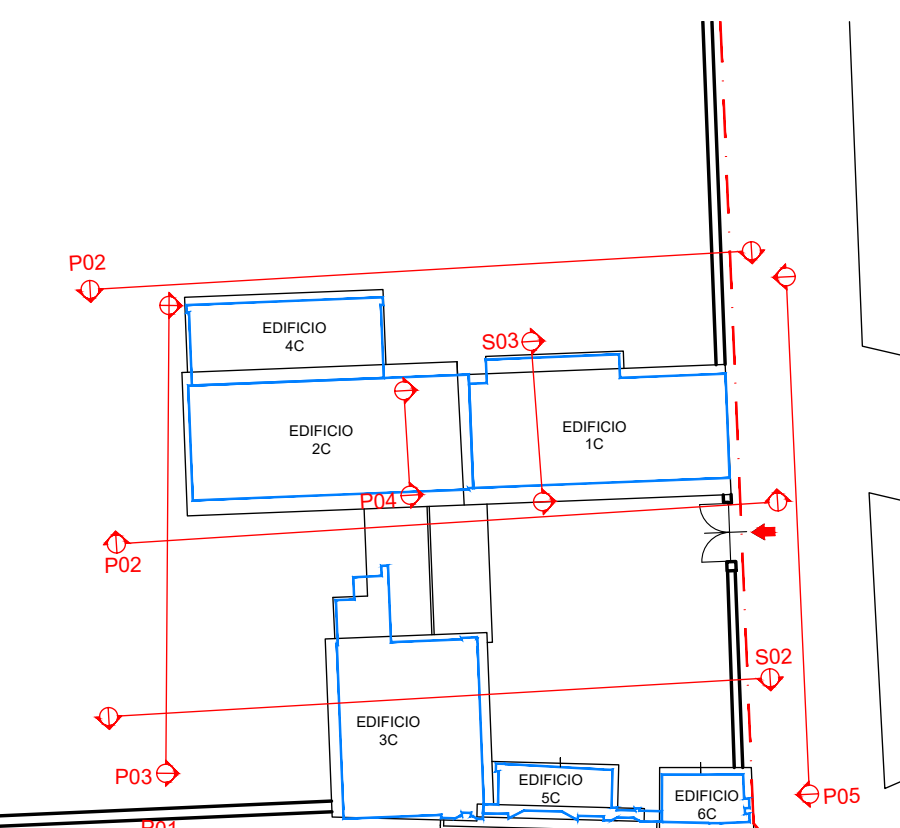


ZONA OSPEDALETTO
PIANTA SOTTOTETTO OSPEDALETTO
SCALA 1:100

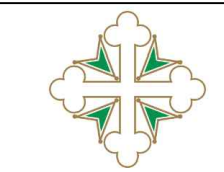


ZONA OSPEDALETTO - PIANTE PIANO TERRA
SCALA 1:100

ZONA OSPEDALETTO - PIANTE PIANO PRIMO
SCALA 1:100



NB: Tutte le misure vanno verificate in cantiere



FONDAZIONE ORDINE MAURIZIANO

sede legale via Magellano n. 1 - 10128 Torino - pec: fondazione@pec.ordinemauriziano.it

Restauro e Riquilificazione funzionale degli edifici dell'"Ospedaletto" e di "Cascina Bassa" appartenenti al complesso monumentale di Sant'Antonio di Ranverso

CIG B259E6E9D4

CUP B88D23000020006



Responsabile Unico del Procedimento

Arch. Luigi VALDEMARIN

Progetto di Fattibilità Tecnica ed Economica

Novembre 2024

capogruppo mandataria
progettazione architettonica

studio associato
FRATERNALI QUATTROCCOLO
architetti

corso C. G. Allamano 40/11c - 10136 - Torino

progettazione architettonica

Prof. Ing. Carlo OSTORERO
Ing. Stefano GHEDIN
Ing. Andrea MIRABILE

progettazione architettonica

Arch. Paolo Mauro SUDANO - Arch. Mara LIUZZI
Dott.ssa Barbara RINETTI

restauratione

Studio Associato VIGETTI MERLO (Dott. Agr. Francesco MERLO)

opere del verde

Studio Ing. Marcello CONCAS e Associati

strutture

Studio Associato S.R.G. (Dott. Geol. Michele DE RUVO)

geologia

PROECO s.s. (Ing. Giuseppe BONFANTE)

impianti

ONLECO s.r.l. (Ing. Giuseppe BONFANTE)

sostenibilità

Ing. Simone GRAMAGLIA

giovani professionisti

Ing. Simona SANTOLERI
Arch. Danilo LANNETTI
Dott. Mauro CORTELAZZO

consulente archeologia

codice elaborato

arch REST05 - Restauro

titolo elaborato

Pianta piani fuori terra/OSPEDALETTO

n. / data / revisione

01 / 11.11.2024 / emissione

